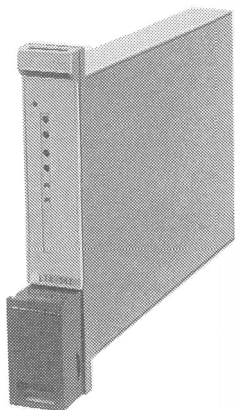


CS

CODE AND SPECIFICATIONS SHEET

すべり抵抗変換器 ETR-34P形、VC-34P形



ETR-34P形、VC-34P形すべり抵抗変換器は、弁及び自動平衡式計器等の発信すべり抵抗の抵抗変化を受けて、統一信号DC 1～5 V、DC 4～20mAに変換し出力します。

不確実な抵抗変化量に対しても、調整可能なレンジ変更機能を標準装備しております。

標準仕様

入 力 下表参照

	ETR-34P形	VC-34P形
レンジ	50～200 Ωスパン	200～2,000Ωスパン
零点遷移	入力スパンの100%、ただし全抵抗値300Ω以下	入力スパンの100%、ただし全抵抗値2,000Ω以下
配線方式	4線式	3線式
配線抵抗	50Ω以下/1線当り	10Ω以下/1線当り
すべり抵抗供給電流	DC 2 mA	DC 2.5mA 以下

出力 DC 1～5 V (2出力)^{*1}又はDC 4～20mA
(1～5 V/4～20mA出力切換付、出荷時DC 1～5 V)

出力抵抗 250Ω以下 (DC 1～5 V出力)

許容負荷抵抗 0～750Ω (DC 4～20mA出力)

変換精度^{*2} ±0.25%FS

アイソレーション 入出力間：あり (ETR-34P形)
なし (VC-34P形)

電源・入出力間：あり

電源 DC 24V 0.1A又はAC 100V 4.0VA 50/60Hz^{*3}
(DC、AC共電源スイッチ付)

電源変動の許容値 DC、ACともに±10%

絶縁抵抗 各端子と接地端子間 100MΩ以上/DC 500V

周囲温度 0～50℃

周囲湿度 5～90%RH (結露しないこと)

取付け ラック取付形 (寸法図参照)

質量 1.8 kg (DC電源用)、2.4 kg (AC電源用)

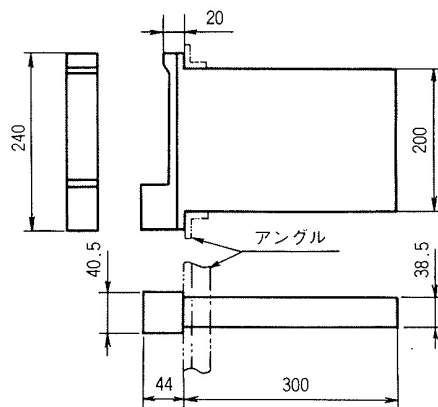
塗色 マンセルN7.0 (半つや)

- 保守 運転状態のまま内器引出し可能。
出力信号チェック端子、零点・スパン調整用、可変抵抗器前面取付け。
- 盤付輸送 本計器には輸送用シャーシロックねじがありません。計器盤に本計器を取付けたまま輸送するときは、シャーシが前方に抜け出さないようクッション付バンドなどで抜け止めをしてください。
- 付属品 十なべねじ (M 6×16) …………… 2
ワッシャ (φ 6) …………… 2
スプリングワッシャ (φ 6) …………… 2
0.5Aヒューズ (AC電源用のみ) …………… 2

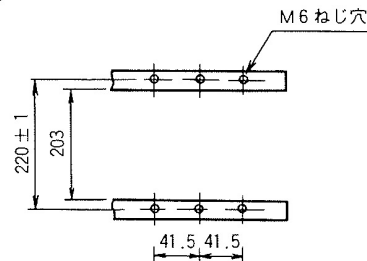
(注)

- * 1 DC 1～5 V 2出力間の相互干渉はありません。
- * 2 基準出力(電圧出力1)に対する精度です。基準出力以外(電圧出力2及び電流出力)に対する精度は、±0.3%FSです。
- * 3 AC電源用の場合、ヒューズ(0.5A)を内蔵します。

寸法図



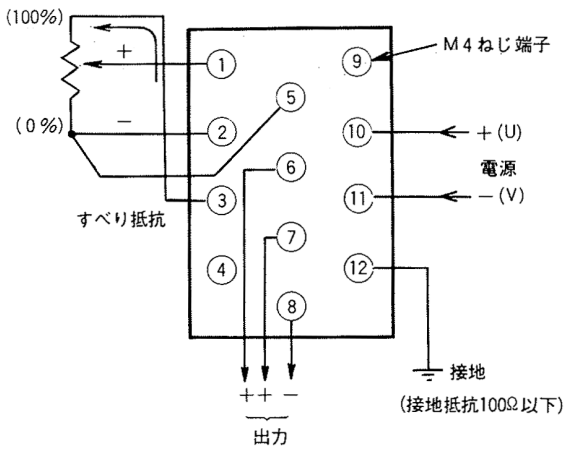
(取付寸法図)



上の取付寸法図に従って取付けた場合の計器間隔は1mmとなります。
計器間隔を1mm以上とりたい場合は41.5の寸法を大きくしてください。

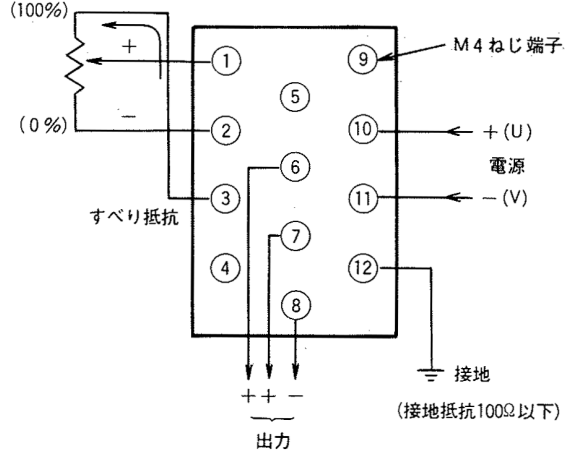
外部接続図

● ETR-34P形

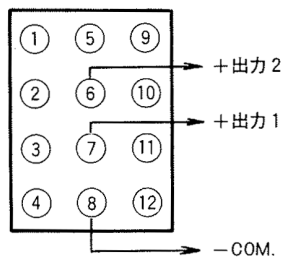


(図(a), (b)参照)

● VC-34P形

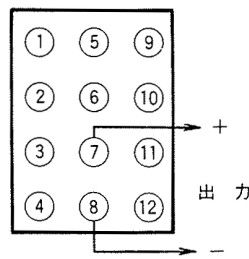


(図(a), (b)参照)



(注) V_o/I_o 切換回路を“ V_o ”側にしてください。

図(a) DC1~5V出力の場合



(注) V_o/I_o 切換回路を“ I_o ”側にしてください。

図(b) DC4~20mA出力の場合

- (注意) 1. すべり抵抗からの配線は、3番端子へ100%側を、2番端子へ0%側を接続してください。
 2. 端子への接続は、圧着端子を御使用ください。
 3. DC電源用の場合、ヒューズは内蔵しておりません。外部に設けるヒューズは、日立指定の速断ヒューズ0.5A (コード番号 J821452) を御使用ください。
 4. 図(a)のDC1~5V出力の場合、4 \oplus -9 \ominus 端子間からDC4~20mA信号を同時出力(許容負荷抵抗300 Ω 以下)することができます。御使用に当たっては、取扱説明書を参照してください。

コード表

● ETR-34P形

形式	コード			内容
	1 抵抗値	2 入力範囲	3 電源	
ETR-34P				ラック取付形, すべり抵抗変換器 (4線式) 注1
VC-34P				ラック取付形, すべり抵抗変換器 (3線式) 注2
	R ()			() 内にすべり抵抗の全抵抗値を記入
		()		() 内にすべり抵抗変化範囲を記入
			24	電源DC24V
			100	◇ AC100V, 50/60Hz
			110	◇ AC110V, 50/60Hz
			115	◇ AC115V, 50/60Hz

□内は標準仕様です。標準仕様は指定の必要がありません。(御指定のない項目は標準仕様で製作します。)

コード例: ETR-34P-R (100 Ω) - (20~80 Ω)

VC-34P-R (500 Ω) - (50~450 Ω)

注1. 入力スパン50~200 Ω , 全すべり抵抗値300 Ω 以内で指定してください。

注2. 入力スパン200~2,000 Ω , 全すべり抵抗値2,000 Ω 以内で指定してください。

- ご使用の前に「取扱説明書」をよくお読みのうえ正しくご使用下さい。
- 改良のため外観及び仕様の一部を変更することがあります。