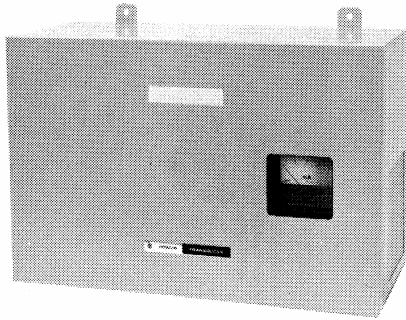


CS

CODE AND SPECIFICATIONS SHEET

硬さ計変換器

X-CMT-4A 形

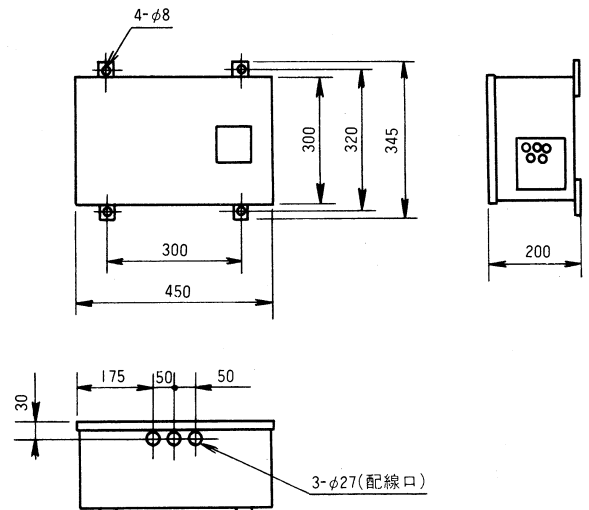


X-CMT-4A 形硬さ計変換器は CMT-4 形硬さ計発信器からのモータ電流信号を DC0~20mA に変換し受信計器に伝送します。

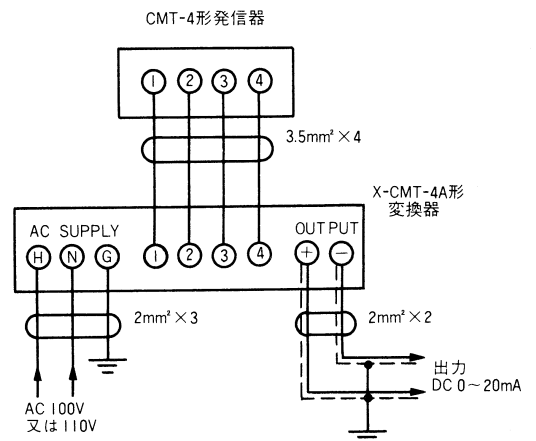
標準仕様

用途	製糖結晶缶内の白下の硬さ検出
組合せ	CMT-4 形硬さ計発信器と組合せ
測定範囲	0~∞ 0 :モータ空転時 ∞:モータロック時
モータロックトルク	LOAD1,LOAD2,LOAD3 の 3 段階切換
出力信号	DC0~20mA
負荷抵抗	500Ω 以下
再現性	±1%FS 以内
互換性	発信器-変換器の組合せを変えた場合にはモータ回転数及びトルクの再調整が必要です。
伝送距離	発信器-変換器間:最大 100m
電源	AC100V または 110V (±10%) 50/60Hz 共用
消費電力	約 80VA
電線	外部接続図参照
耐電圧	・電源端子及びモータ端子と接地端子間 AC1500V 1 分間 ・出力端子と接地端子間 DC500V 1 分間
配線接続端子	M4 ねじ
取付け	壁掛形
周囲温度	-10~50℃
塗色	マンセル N7.0
質量	約 10kg
標準付属品	ヒューズ(2A).....1 個 +なべ小ねじ M6×16(スプリングワッシャ, ワッシャ, ナット付).....4 個

寸法図



外部接続図



1. X-CMT-4A 形変換器の出力配線は 2mm² の 2 芯シールド線をご使用ください。
2. CMT-4 形発信器と X-CMT-4A 形変換器間の配線は 3.5mm²、その他は 2mm² の 600V ビニール絶縁電線(JIS C 3307)又はキャブタイヤケーブル(JIS C 3311)をご使用ください。
3. X-CMT-4A 形変換器の接地端子及びシールド線のシールド部は必ず第 D 種接地(接地抵抗 100Ω 以下)以上の良好な地線に接地してください。

コード表

形式	内容	
X-CMT-4A		硬さ計変換器
	100	電源 AC100V
	110	電源 AC110V

- ご使用前に「取扱説明書」をよくお読みのうえ正しくご使用下さい。
- 改良のため外観及び仕様の一部を変更することがあります。

CS・3222 - 902