

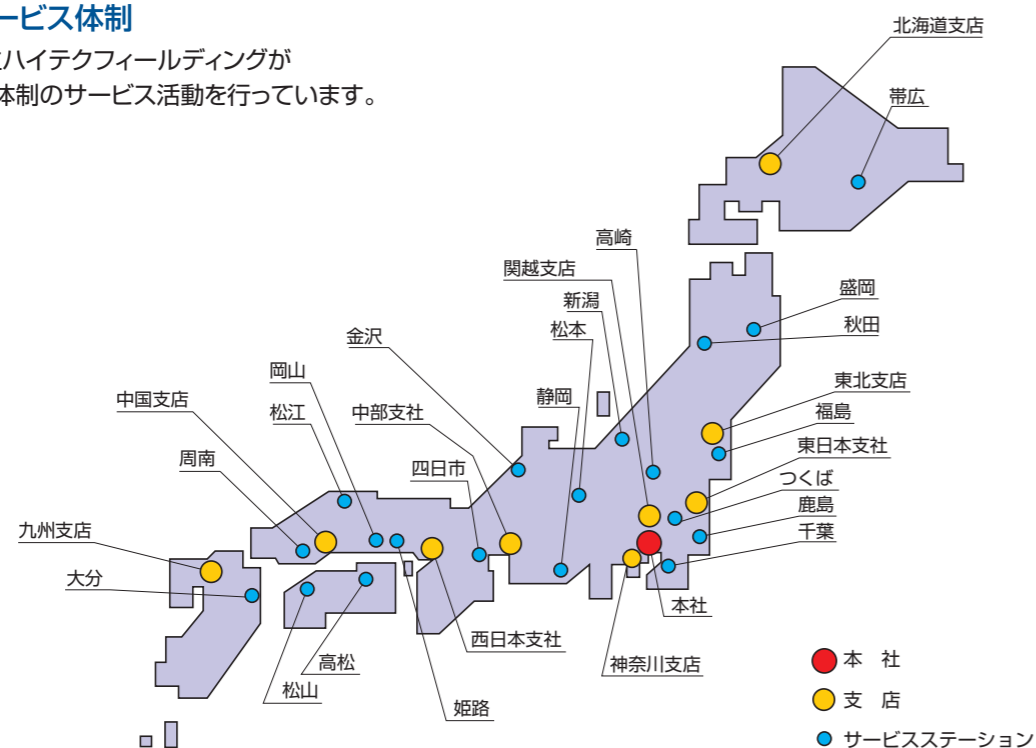
導入から更新まで、  
システムの運転・維持管理をサポートします！

- 24時間・365日の電話コール受付・対応
- リモートメンテナンスサービス\*1
  - ・定期診断による稼働状態の把握と適切な予防保全
  - ・障害情報のリモート解析・調査時間・修復時間の短縮

- システム管理サポート\*2
  - ・システムアラーム、プロセスアラームの自動通報
  - ・システム状態の遠隔監視
- 機器の定期点検整備による予防保全の実施\*3  
(\*1、\*2、\*3:別途保守契約が必要になります。)

● 保守サービス体制

(株)日立ハイテクフィールドイングが  
24時間体制のサービス活動を行っています。



◎ 株式会社 日立ハイテックスソリューションズ

本社 〒105-6412 東京都港区虎ノ門一丁目17番1号 虎ノ門ヒルズビジネスタワー  
電話 03-3504-3155(代)

水戸事業所 〒319-0316 茨城県水戸市三湯町500番地  
電話 029-257-5100(代)

- |                      |                      |
|----------------------|----------------------|
| 北海道営業所 080-8860-1335 | 中部支店 070-4346-3560   |
| 東北営業所 080-8119-2247  | 四日市営業所 080-8734-9605 |
| 茨城営業所 080-8734-9602  | 関西支店 080-8420-6927   |
| 鹿島営業所 080-9202-4433  | 中国営業所 080-8119-2249  |
| 千葉営業所 080-8734-9603  | 九州営業所 080-8119-2251  |

インターネットでも製品紹介しております。以下のURLへアクセスしてください。

URL <https://www.hitachi-hightech.com/hsl/>

E-mail [hsl-ot.dg@hitachi-hightech.com](mailto:hsl-ot.dg@hitachi-hightech.com)

- 本カタログに記載の内容は、改良のため予告なく変更することがあります。
  - 本製品を輸出される場合には、「外国為替及び外国貿易法」の規制をご確認のうえ、必要な手続きをお取りください。
- なお、ご不明な場合は、当社担当営業にお問い合わせください。

◎ 株式会社 日立ハイテクフィールドイング

本社 〒105-6410 東京都港区虎ノ門一丁目17番1号 虎ノ門ヒルズビジネスタワー  
フリーダイヤル 0120-203-813(24時間受付)

インターネットでも製品紹介しております。以下のURLへアクセスしてください。

URL <https://www.hitachi-hightech.com/hfd/>

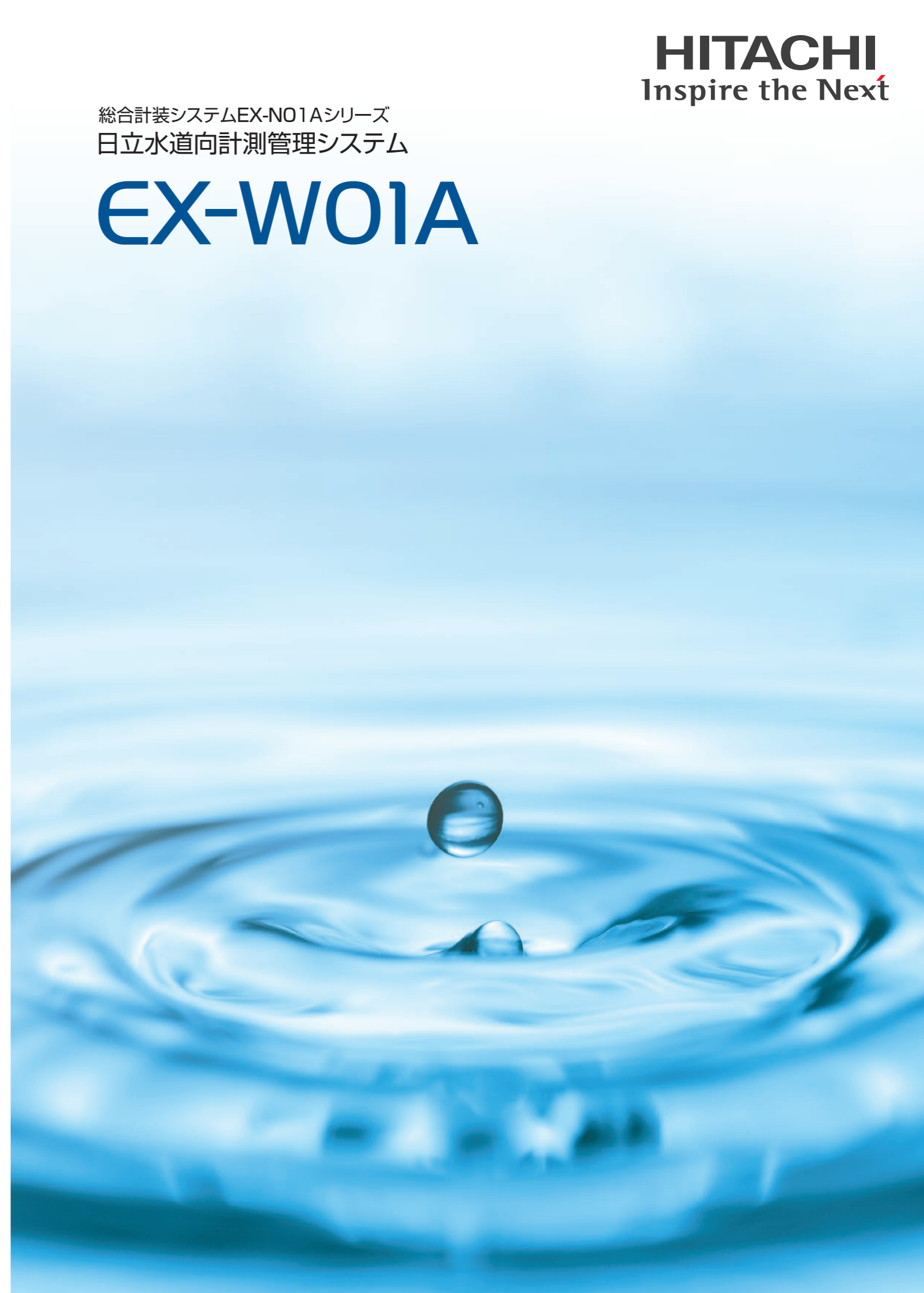
**⚠️ ご注意：**正しく安全にお使いいただくために、  
ご使用の際には必ず「取扱説明書」をお読みください。

お問い合わせは—



総合計装システムEX-N01Aシリーズ  
日立水道向計測管理システム

# EX-W01A



# 安全で大切な水をお届けするために…

私たちの暮らしに欠かせない水は、季節や時間によってその使用量が大きく変動します。

そんな大切な水の安定供給をめざし、日立のEX-W01Aは水道施設の運営に監視・制御の面から貢献します。

日立グループの技術を結集し、高い信頼性を確保。24時間常時監視に対応し、安心してお使いいただける監視・操作環境をご提供します。

さまざまなネットワーク機能を装備し、優れたコストパフォーマンスを発揮。水源・浄水場・配水所などの水道施設を集中監視・コントロールし、各種データの収集や帳票類の作成をサポートしています。

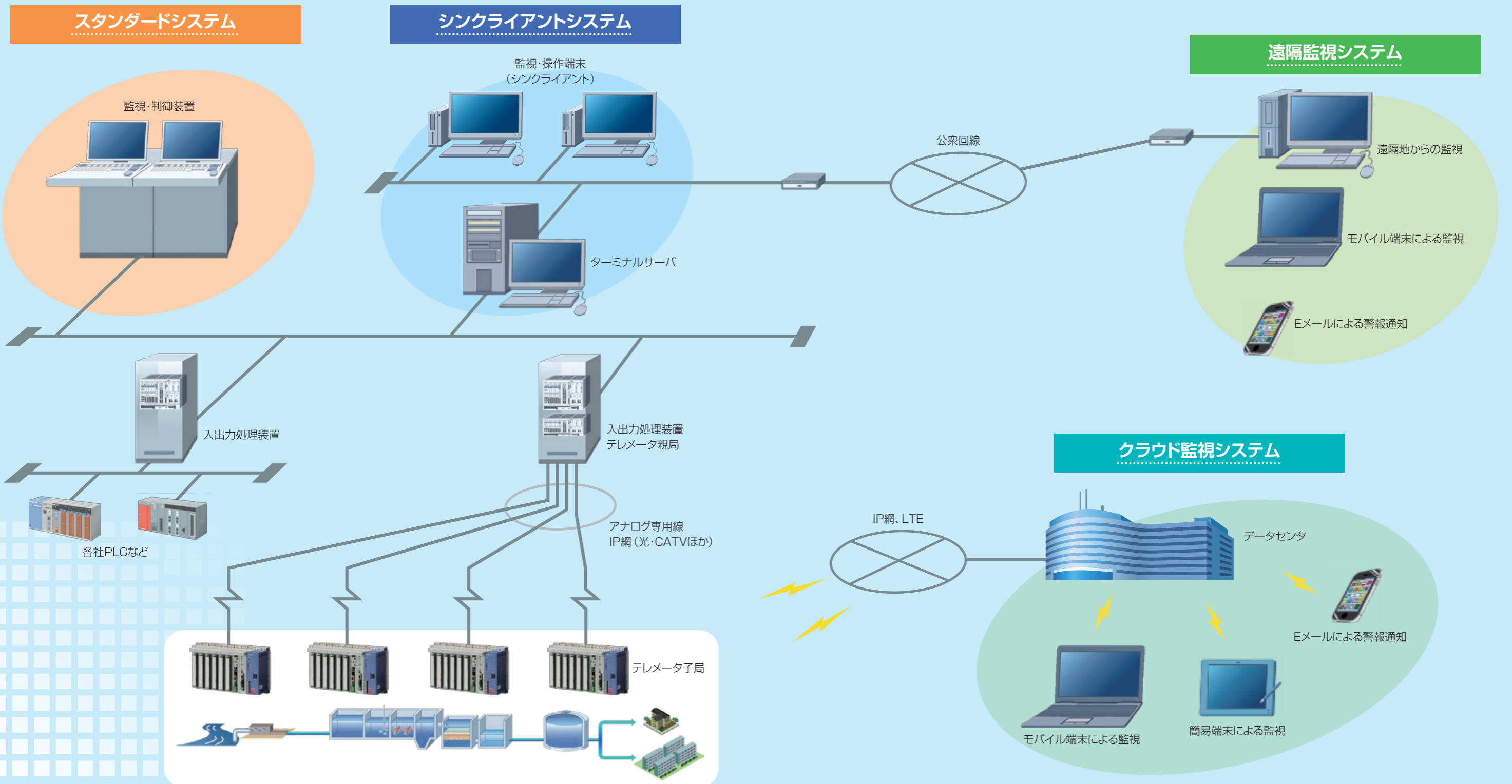
EX-W01Aは、中大規模向けからパソコンを用いた小規模向けまで一貫した考えのもと、柔軟なシステムを構築できます。

日立はベストパートナーとして、先進の監視制御システムのご提供に注力してまいります。



多様なネットワーク化で、より信頼の高い  
オープンな監視制御を実現!

【EX-W01Aのシステム構成例】



# EX-W01A

■ 高い信頼性を確保

ハードディスクの二重化構成や自己診断機能など、高信頼化システムをめざした機能を搭載しています。

■ シンククライアントシステムをラインアップ

シンククライアントシステムの搭載により、ターミナルサーバにてアプリケーションやデータの一元管理が可能。セキュリティの向上や、メンテナンス負荷の軽減に貢献します。

■ 充実した遠隔監視システム

デジタル公衆回線、地域ネットワーク、携帯電話網などの回線網を利用し、巡回先など遠隔からの運転監視が可能です。

# 全体管理から個別管理まで、 さまざまな画面表示でトータルにサポート!

EX-W01Aは運転に必要な画面をウィンドウ展開します。  
シンプルで直感的な操作性により、快適な運転環境を提供いたします。

## ■ 全体管理画面表示



## ■ マルチウィンドウ表示



グラフィック、トレンドなど複数のウィンドウを同時に展開することができます。

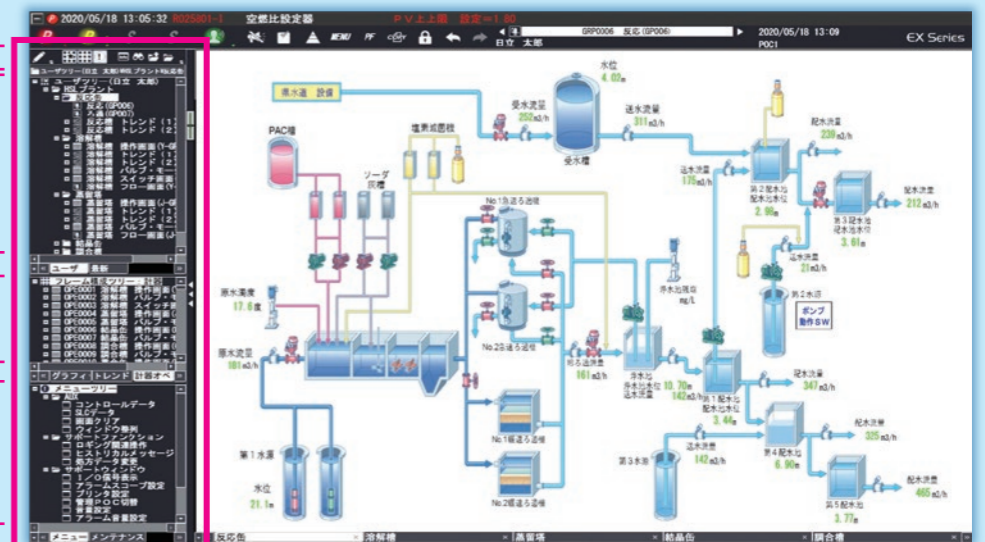
## ■ 帳票表示



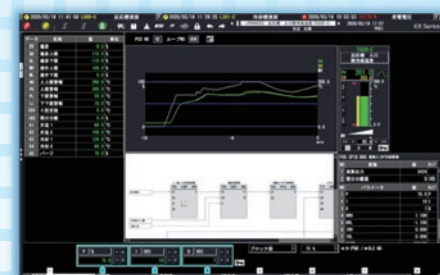
時々刻々と変化する施設の状態を収集・記録し、帳票類をMicrosoft Excelフォーマットで自動作成します。

## ■ フレームツリー

- フレームツリー ツールバー
- ユーザーツリー
- フレーム構成ツリー
- メニューツリー



フレームツリーから目的の画面へワンアクションで展開。迅速な運転監視をサポートします。



**■ 個別計測データ表示**  
単ループの計測値、設定値を数値およびグラフで表示します。



**■ 各設備の計測データ表示**  
グループごとの計測値、設定値を数値およびグラフで表示します。



**■ トレンドグラフ表示**  
流量や水位などの長時間にわたる変化をグラフにして表示。過去のデータの呼び出し、トレンド重ね合わせ機能により簡易需要予測が可能です。



**■ 機器状態表示**  
ポンプの運転、停止、運転時間、運転回数、弁の開閉などの状態を表示します。



**■ アラーム表示**  
現時点で発生している警報内容を画面上に表示します。

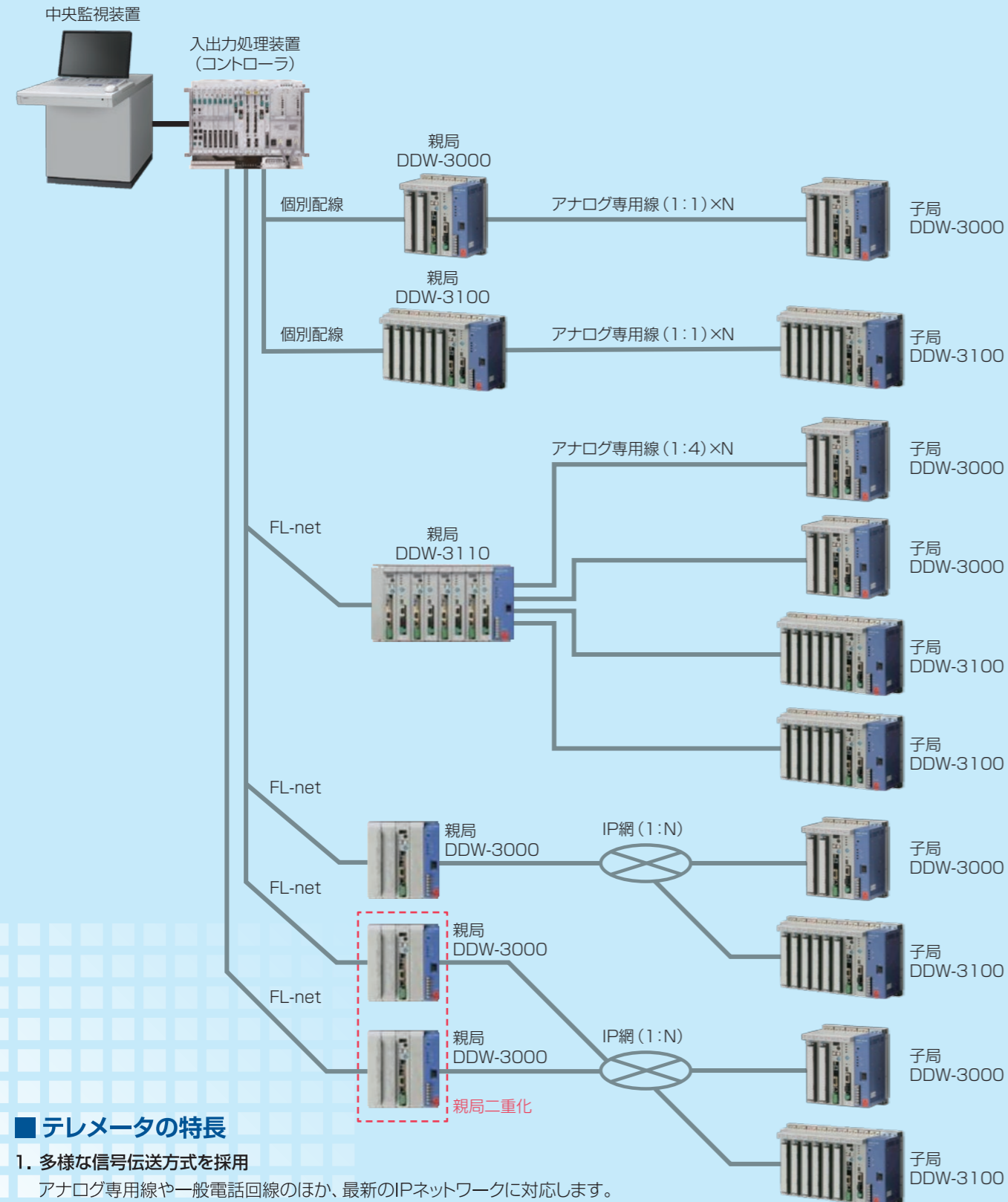


**■ 運転ガイド表示**  
緊急時にはガイダンスが表示され、人の記憶によらない正確な対策ができます。

※画面はマルチコントローラ(MLC)搭載タイプのもので、  
※Microsoft Excelは、米国Microsoft Corporationの米国およびその他の国における登録商標または商標です。

設備の遠隔監視、広域化の用途に応じて  
さまざまなテレメータが選べます。

### ■ テレメータシステム構成例



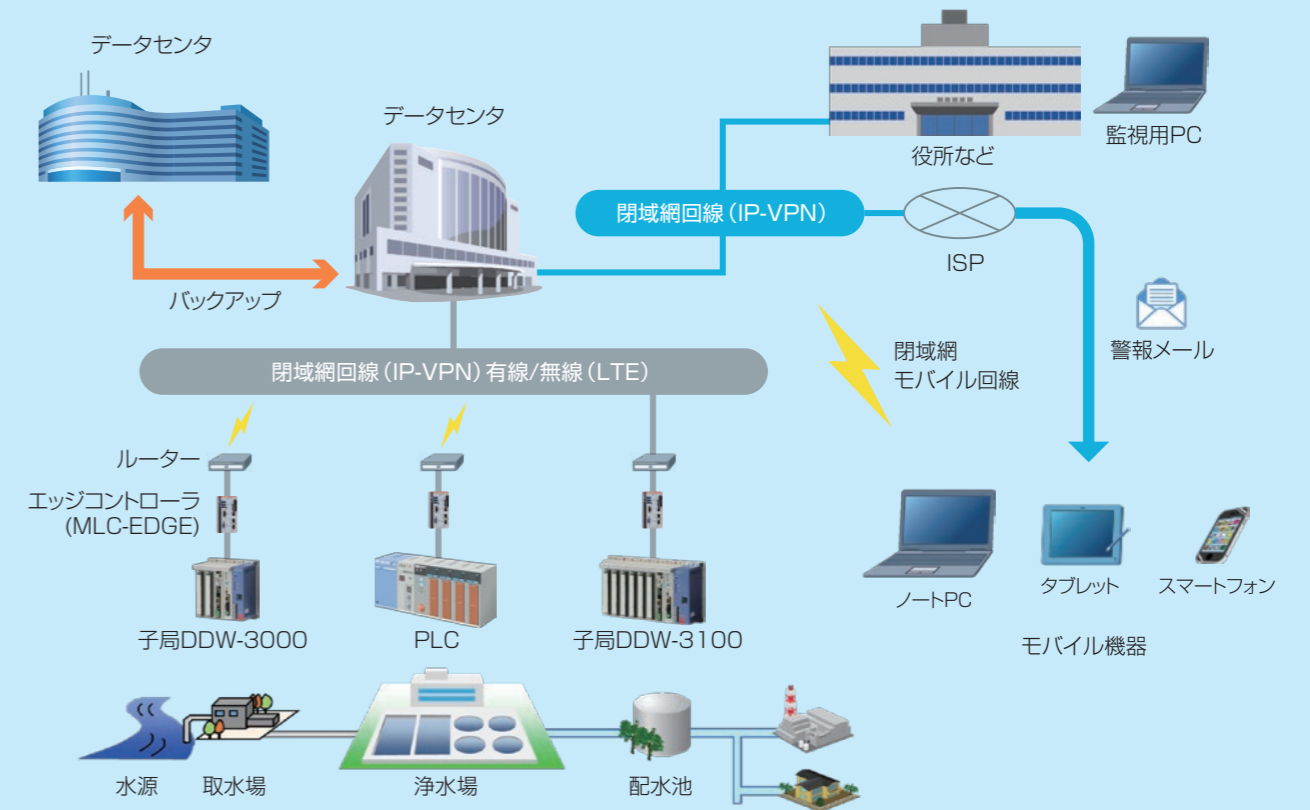
### ■ テレメータの特長

- 1. 多様な信号伝送方式を採用**  
アナログ専用線や一般電話回線のほか、最新のIPネットワークに対応します。
- 2. 監視の規模に応じたテレメータ構成**  
個別配線による取り合いの1:1方式のほか、FL-netを用いた1:4、1:N方式の選択が可能です。  
またIP網を用いた1:N方式では、親局を二重化構成にすることで、より信頼性の高いシステム構築が可能です。

時代はクラウドへ…  
クラウド環境下でも従来と変わらぬ監視機能を実現します。

データセンターを使用した遠隔監視システム(EX-N01ACL D)は、監視制御ソフトをデータセンターに配置することで、クラウド環境での一括監視を実現しています。  
またスマートフォン等のモバイル機器を使用した遠隔監視を可能としており、お客様のご要望に合わせたシステム構築に貢献いたします。

### ■ クラウド監視システム構成



### ■ 専用システムと同じ画面で監視

クラウド環境でも専用システム(EX-N01A)と同じ画面を採用し、きめ細やかな監視が可能です。

### ■ 異常発生をメールで通知

計測値の上限・下限や機器故障などの異常をメールで通知。24時間設備の状態を監視できます。

### ■ 既設資産の流用でコスト削減

既にEXシリーズおよびDDW-3000シリーズをご利用中の場合、EXのソフト(SLC)資産やDDWのハードウェアを流用できます。

### ■ 現場側でデータの蓄積が可能

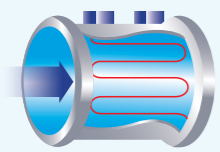
万一の現場～データセンター間の通信異常に備えて、現場側でデータの蓄積が可能です。通信復旧後、蓄積したデータを収集し、データ欠損を防ぎます。

豊富な水道用計測機器により  
信頼性の高い計測管理システムを構築、  
水道施設の運営、大切な水の安定供給に貢献します。

■ 流量計

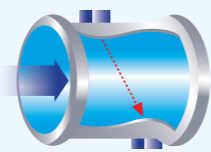
F

[電磁式]



- ・流量範囲 0.1~10m/s
- ・検出器・変換器間は市販ケーブル(CVVS)を使用可能

[超音波式]

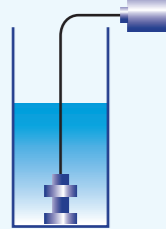


- ・最大口径 6,000mm
- ・配管を切断することなく設置が可能

■ レベル計

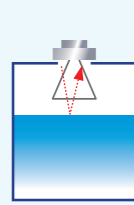
L

[投込み式]



- ・高精度・高信頼の半導体圧力センサ
- ・検出器を水中につり下げるだけの容易な設置

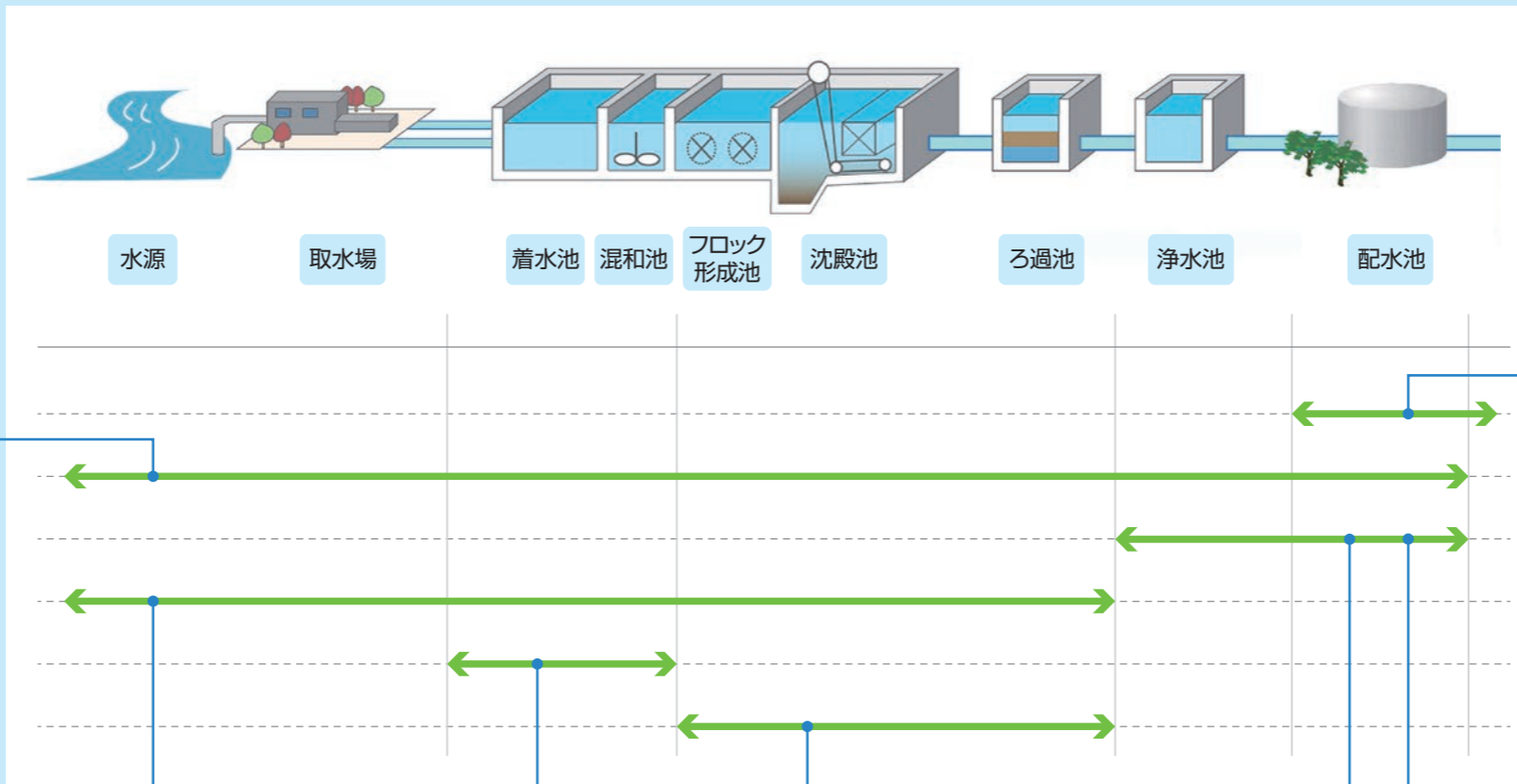
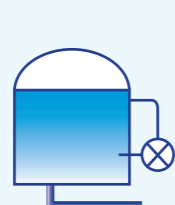
[電波式]



[フロート式]



[差圧式]



■ 濁度計 TU

原水濁度など高濁度まで測定可能

■ アルカリ度計 AI

浄水場における凝集剤の注入制御や需要家へ配水する給水配管ラインの腐食防止を目的として使用

■ 残留塩素計 CL

主として塩素処理後の水中の遊離塩素を連続的に測定するもの

■ 高感度濁度計 TU

厚生労働省の対策指針の「ろ過池出口濁度0.1度の連続測定」が可能

■ 無試薬式残留塩素計 CL

主にろ過水から配水中の遊離有効塩素を連続測定

■ 計測管理システム  
EX-W01Aシリーズ



■ テレメータ装置

DDW-3000/3100テレメータ



■ 各種パネル用計器

- ・指示調節計
- ・指示計
- ・信号変換器
- ・警報設定機
- ・積算計
- ・記録計
- ・ペーパーレス記録計
- ・避雷器

■ 無試薬式配水水質モニタ

- CL TU Color
- pH C T P

毎日検査項目(残塩・濁度・色度)の自動測定が可能  
オプションのpH・導電率・水温・水圧を加えることで、1台で最大7項目の測定が可能



■ 挿入形電磁流量計

F

- ・不断水かつ短時間で設置可能
- ・口径100~1,000mm配管に対応

